

系統別

# 看護師国家試験問題 保健師国家試験問題

法人サービス

教員の問題集作成から学生の勉強まで総合的にサポートします。

10年分の過去問題・模擬問題、解答・解説、参考資料を収録した国試の総合データベース

WEB



## オンラインで国試対策問題集を作成・解答!

- 2011年2月に実施された最新の看護師国家試験問題(第100回)を含む過去10年分の試験問題、およびオリジナル模擬問題、解答・解説を収録しました。
- 書籍版「2012年版 系統別看護師国家試験問題 解答と解説」と同様、「覚えておきたい重要事項」「チェックアップ」等も収録。問題を解きながら、重要項目を参照できます。
- 問題データベースから自分だけの問題集を簡単に作成できます。作成・保存した問題集はプリントアウトできるほか、パソコン上で学生に解答させることもできます。
- CD-ROMなどは一切不要。インターネットに接続できれば、いつでもどこでも使えます\*。  
\*学生用アプリは、契約施設内でのみご利用いただけます。
- オプションで「保健師国家試験問題」も選択できます。

医学書院ライブラリー

<http://www.islib.jp/>



医学書院

# 問題集を自由に作成,さらに学習進度の把握が可能

## ■教員の試験問題集作成を強力にサポート

- ◆10年分の過去問題とオリジナル模擬問題から、出題年度や分野など、様々な切り口で問題集を作成できます。
- ◆作成した問題集はWeb上に保存されます。個人での利用のほか、施設内/全国の契約者に公開も可能です。
- ◆プリントの作成のほか、パソコン上で学生に出題することもでき、学生の得点分布が把握できます。



# 国試対策のパートナー

系統別  
看護師国家試験問題  
保健師国家試験問題  
法人サービス  
WEB

## ■学生の自主学習教材として、「受験力」の向上をお手伝いします

- ◆ドリルモード、模擬試験モードの2種類の解答モードを搭載。
- ◆系統別採点機能で自分の苦手分野の分析ができます。問題の詳細や関係資料もリンクからすぐに開けます。
- ◆問題集ごとに成績分布を表示させ、全ユーザーにおける、自分の相対的な成績もわかります。



## 問題検索・問題集編集

過去10年分の問題を掲載。様々な条件で検索対象を絞り込みます。検索した問題を編集して簡単に問題集を作成できます。



保存

問題演習・  
結果分析

看護師・保健師  
国家試験問題  
WEB

プリント  
アウト

導入は簡単にできます!

- ◆通常のWebブラウザを使用 ★★★★★  
通常お使いのWebブラウザをそのまま使用します。使い慣れた環境でご利用いただけますので、特別な操作方法を覚える必要はありません。
- ◆1年単位での契約 ★★★★★★  
契約期間は申し込み時から1年間です。契約期間中にデータベースの更新があった場合は、お使いのデータベースも更新されます。

## 問題演習

パソコン上で次々と問題を解いていきます。1問ごとに解答・解説を見る「ドリルモード」と一通り問題を解き終わってから答え合わせをする「模擬試験モード」の2種類があります。



## 採点結果と分野別正答率分析

採点結果は問題番号順・分野別に表示されます。



## 得点分布状況の参照

問題集ごとに全国および施設内の利用者の正答率が表示されます。解答者の相対的な正答率がわかります。

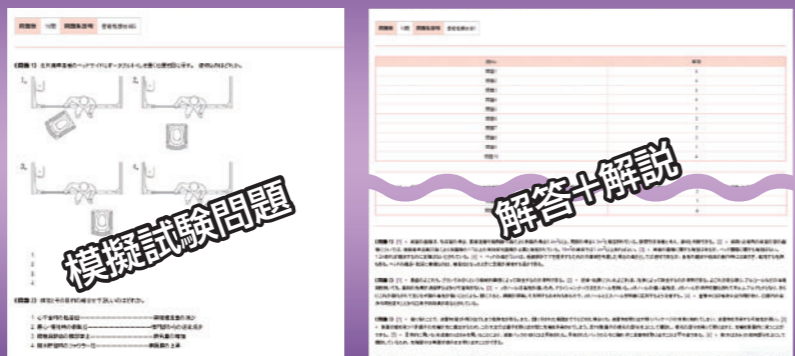


画面は開発中のものです。

## プリント作成機能

模擬試験のプリントが簡単に作成できます。また、教員が作成した模擬試験(プリント)の解答・解説は、問題と同じ順序でプリントアウトされます。

(解答・解説は、「2012年版 系統別看護師国家試験問題 解答と解説」の表記に準拠)



## 収録内容

- 【問題および解答・解説】2002-2011年試験過去問題・オリジナル模擬問題、およびその解答・解説
- 【資料】看護関係法令、出題傾向と対策、覚えておきたい重要事項、チェックアップ(看護師国家試験問題WEBのみ)
- 【その他】上記に含まれるすべての画像
- ※原則として医学書院発行「系統別 看護師国家試験問題 解答と解説 2012年版」、「保健師国家試験問題 解答と解説 2012年版」および「系統看護学講座 専門基礎分野 健康支援と社会保障制度[4] 看護関係法令 第43版」に準拠します。

## ご利用環境

- ◆Webブラウザなどのインターネット閲覧環境 (Internet Explorer 6.0以降、Firefox 2.0以降動作確認済み)
- ◆IP認証の場合、インターネット プロバイダーによって割り当てられた固定のグローバルIPアドレス必須

## アプリケーション概要

契約プランに従って契約法人の教職員のみが利用可能な「教員用アプリ」、および契約法人の学生のみが利用可能な「学生用アプリ」の2種類のWebアプリケーションが提供されます。各アプリケーションは機能および使用可能な場所が異なります。

- ◆**教員用アプリ** 学内でも学外でも利用可能
- 【問題集作成】年度や系統・キーワードによる問題集・問題の検索、問題集の作成および施設内/全国公開
- 【問題集解答】問題集および解答・解説の印刷、Web模試・ドリル、解答結果の集計・分析
- 【その他】各種資料の閲覧、作成した問題集の修正、利用ガイドの参照
- ◆**学生用アプリ** 学内でのみ利用可能
- 【教員用との差異】解説の印刷不可(解説の閲覧、問題文・解答の印刷は可能)、問題集の公開不可

## 保健師国家試験問題も収録

「看護師国家試験問題」のみ、または「看護師国家試験問題+保健師国家試験問題」のいずれかをお選びいただけます。



# 様々な利用シーンに対応した3つのプラン

 = 教員  = 学生

## 1 教員プラン

**内容** 教員用アプリのみ (同時起動3台まで)

**対象** 看護教員の利用

**価格** **看護師のみ** 年間 **50,400円** (本体48,000円+税5%)  
**看護師+保健師** 年間 **94,500円** (本体90,000円+税5%)



ID+パスワード  
で認証



- ◆施設内の教員の方々がアプリケーションを使うためのプランです。
- ◆インターネットにさえ繋がっていれば、いつでもどこでも(外出先・自宅など)使うことができます。
- ◆同時に3名まで利用することができます。
- ◆問題集の公開保存機能によって、学校内での問題集の共有や、公開問題集の参照ができます。

## 2 施設小規模プラン (図書館での利用に便利)

**内容** 教員用アプリ (同時起動3台まで)

+  
学生用アプリ (同時起動3台まで)

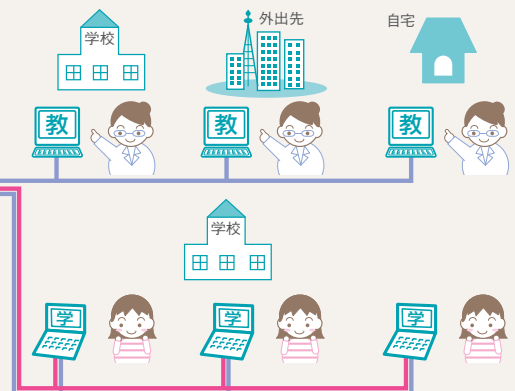
**対象** 教員の利用および  
図書館などでの学生の利用

**価格** **看護師のみ** 年間 **56,700円** (本体54,000円+税5%)  
**看護師+保健師** 年間 **107,100円** (本体102,000円+税5%)



ID+パスワード  
で認証

IP認証  
IP認証または  
ID+パスワード  
で認証



上記の①教員プランに、同時に3名まで利用できる学生用アプリケーションを追加したプランです。  
 教員だけでなく、図書館など常設の端末で、学生が利用することができます。  
**学生用アプリの認証については、ID+パスワード方式またはIP認証を用います。**

※学生用アプリは、学校内でのみ利用できます。

## 3 施設大規模プラン (授業での利用に便利)

**内容** 教員用アプリ (同時起動3台まで)

+  
学生用アプリ (同時起動無制限)

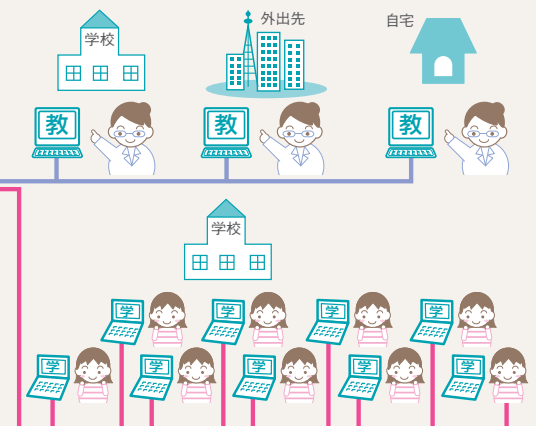
**対象** 教員の利用および図書館での学生の利用  
授業等で一度に大人数の学生が利用

**価格** **看護師のみ** 年間 **252,000円** (本体240,000円+税5%)  
**看護師+保健師** 年間 **315,000円** (本体300,000円+税5%)



ID+パスワード  
で認証

IP認証のみ



上記の①教員プランに、同時起動制限がない学生用アプリケーションを追加したプランです。教員、  
 図書館だけの利用でなく、授業等で何十人もの学生が同時に利用することができます。また、学内の  
 端末であればどこからでも利用できます。学生用アプリの認証はIP認証のみです(学生がID+  
 パスワードを覚える必要はありません)。

※学生用アプリは、学校内でのみ利用できます。

### <ご利用料金>

『系統別看護師国家試験問題・保健師国家試験問題WEB』の契約単位は1年です。契約時に1年分のご利用料金をお支払いいただきます。ご利用料金は、契約するプランにより設定されます。詳しくは、取扱店または弊社までお問い合わせください。

※上記価格は、2012年12月までに契約を開始する場合に適用されます。2013年1月以降は価格が変更される可能性があります。

詳しくは医学書院ライブラリーへ

<http://www.islib.jp/>

<取扱店名>



**医学書院**

〒113-8719 東京都文京区本郷1-28-23  
<http://www.igaku-shoin.co.jp>

【EP開発室】TEL 03-3817-5792 FAX 03-3815-2365  
 E-mail emsp@igaku-shoin.co.jp

【販売部】TEL 03-3817-5651 FAX 03-3815-7804  
 E-mail sd@igaku-shoin.co.jp