

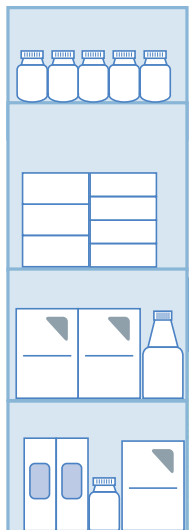
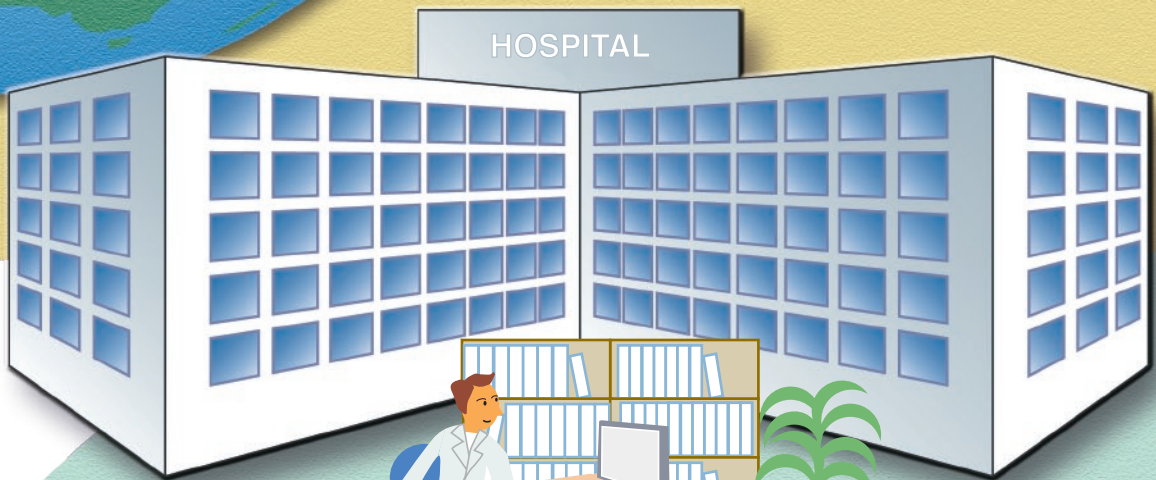
<http://www.islib.jp/>
医学書院ライブラリー

治療薬 マニュアル



WEB版 [法人サービス]

医学書院発行「治療薬マニュアル¹」に準拠した、
すべての医療関係者のための“くすり”のデータベースが、
Web環境でご利用いただけます。



同薬



薬剤部で



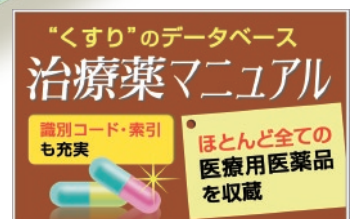
診察室で



ナースステーションで



学校で



医学書院

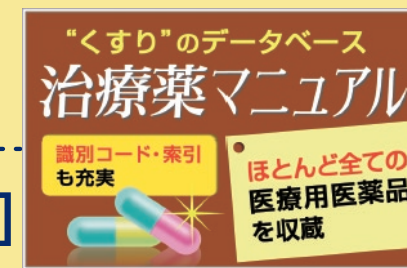
¹ 2011年3月現在、治療薬マニュアルWEB版は、書籍版の2011年版に準拠しています。

治療薬 マニュアル

医療関係者のための WEB版

“くすり”のデータベース

[法人サービス]



全医療者必携の薬剤データベース

膨大な薬の添付文書情報をわかりやすく整理し、さらに各領域の専門医による実践的な臨床解説を加えた、全医療関係者にむけた薬剤データブック。ほとんどすべての処方薬を収録し、臨床上有用な情報も満載。

充実した検索機能

コントロールフレーム（条件検索）

「薬品名」「適応症」「禁忌」「副作用」「薬効分類」「製薬会社」のいずれかの要素を満たす項目から複合検索で本文を開くことができます。

参考 ボタン：検索補助機能で検索語入力を支援します。

リストフレーム

目次リスト：階層構造になっている目次から、本文を開くことができます。

参考リスト：検索語を選択すると検索語入力枠に自動入力されます。

検索結果リスト：項目を選択すると本文フレームに本文が開きます。

本文フレーム

小見出し：本文中の【作用】や【注意】など、小見出しをリスト表示しジャンプできます。

図表：本文中にある図表名や写真名をリスト表示します。

参考項目：本文中に含まれる参照先の項目をリスト表示します。

別ウインドウで開く：該当する本文を別の独立したウインドウで表示します。

ディレクトリ表示：表示している本文の書籍に置ける目次（薬効分類）の階層が表示されます。



本文中のアイコン表をクリックすると、別ウインドウを開いて図表を表示します。

本文サブリストフレーム

本文内的小見出しや参照項目、画像のリストを表示する領域です。必要に応じて開きます。

コントロールフレーム（全文検索）

「治療薬マニュアル」の全文（フルテキスト）を対象に、入力枠に任意に入力された文字列が含まれる項目をANDおよびOR条件により検索します。本文フレームに検索結果リストが表示され、該当する項目を選択し本文を開くことができます。



識別コード検索

会社マーク、会社コードなどを選択することにより、製薬会社の薬剤がリスト表示され、本文を開くことができます。



インターネットを利用したWeb環境での使用

医学書院が運営するWebサーバーに、インターネット経由で接続することで使用できます。したがって、データのインストールなどは不要で、導入は非常に簡単です。また、Webブラウザが閲覧できる環境があれば、別途必要とする設備や作業はありません。

Webブラウザ利用のため設定や操作は簡単

操作はWebブラウザを利用するため、特別な操作方法を習得する必要はありません。また、Webブラウザが搭載されていればMacintoshでものご使用も可能です。

1年単位での契約

利用できる期間は、契約開始月から1年間で、さらに1年単位の更新ができます。この期間、契約法人の社員等であれば誰でもご利用でき、利用できるパソコンが特定されることもありません。

1年単位の契約が原則ですが、初年度契約に限り、必要に応じて月単位での契約が可能です。

使用する規模や頻度に応じて、契約価格の選択が可能

本製品は契約するライセンス数に応じて価格が設定されています。ライセンス数は本サービスを同時に起動できる数（同時ログイン数）の上限になります。

また、さらに利便性を広げる「リモートアクセスオプション」もご用意しており、VPNなどを通じたりリモートアクセスが可能になります。

裏面の価格表をご確認ください。

リモートアクセスのための環境（機器、ソフトウェア、通信手段等）は、お客様でご用意する必要があります。

圧倒的な情報量が支持されています！ 治療薬情報を網羅した年鑑最新版

治療薬マニュアル 2011

監修 高久史磨・矢崎義雄
編集 北原光夫・上野文昭・越前宏俊

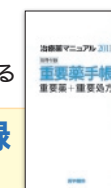
本書の特徴

医療関係者必携の治療薬年鑑
ほとんどすべての医療用医薬品を収録
各領域の専門医による実践的な臨床解説
添付文書にはない「適用外使用」が充実
ポケットサイズの別冊付録「重要薬手帳」

2011年版の特徴

2010年中に発売された新薬を収録
主要商品の薬価を網羅
国立高度専門医療研究センター採用の後発品を掲載
新規付録「後発医薬品に関する情報と選択の留意点」
先発品と後発医薬品の効能・効果の違いが分かる

好評の別冊付録
「重要薬手帳」



B6 頁2628 2011年 定価5,250円(本体5,000円+税5%)
[ISBN978-4-260-001144-0] 消費税率変更の場合、上記定価は税率の差額分変更になります。

